

Gemeinde Hohenfelde - Bebauungsplan Nr. 10 „Solarpark Hohenfelde“ Teil-Geltungsbereich Ost

- Fotografische Bestandsaufnahme am 09.10.2020 -



Südliche Plangrenze - Kremper Au - Blick in westliche Richtung



Randbepflanzung an der Autobahn A23 - Blick in nordwestliche Richtung



Blick über das Plangebiet in nördliche Richtung

Gemeinde Hohenfelde - Bebauungsplan Nr. 10 „Solarpark Hohenfelde“ Teil-Geltungsbereich Ost

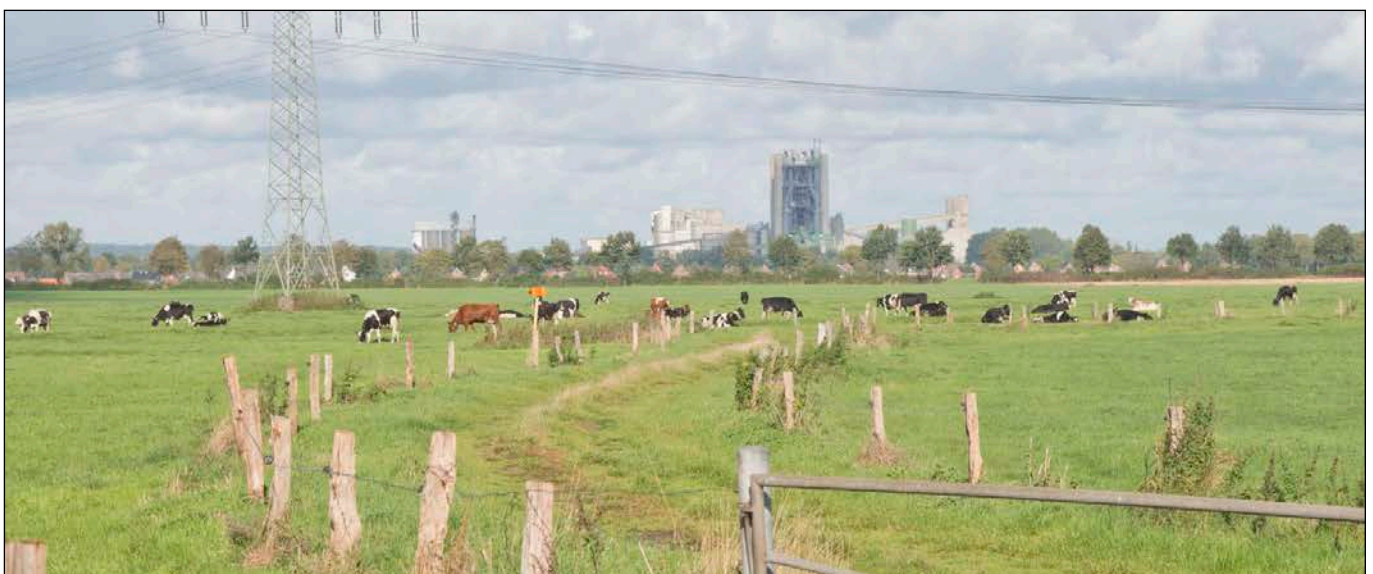
- Fotografische Bestandsaufnahme am 09.10.2020 -



Blick über das Plangebiet in nordöstliche Richtung über die Landesstraße L116 hinweg



Blick über das Plangebiet in östliche Richtung über die Landesstraße L116 hinweg



Blick über das Plangebiet in nördliche Richtung

Gemeinde Hohenfelde - Bebauungsplan Nr. 10 „Solarpark Hohenfelde“ Teil-Geltungsbereich Ost

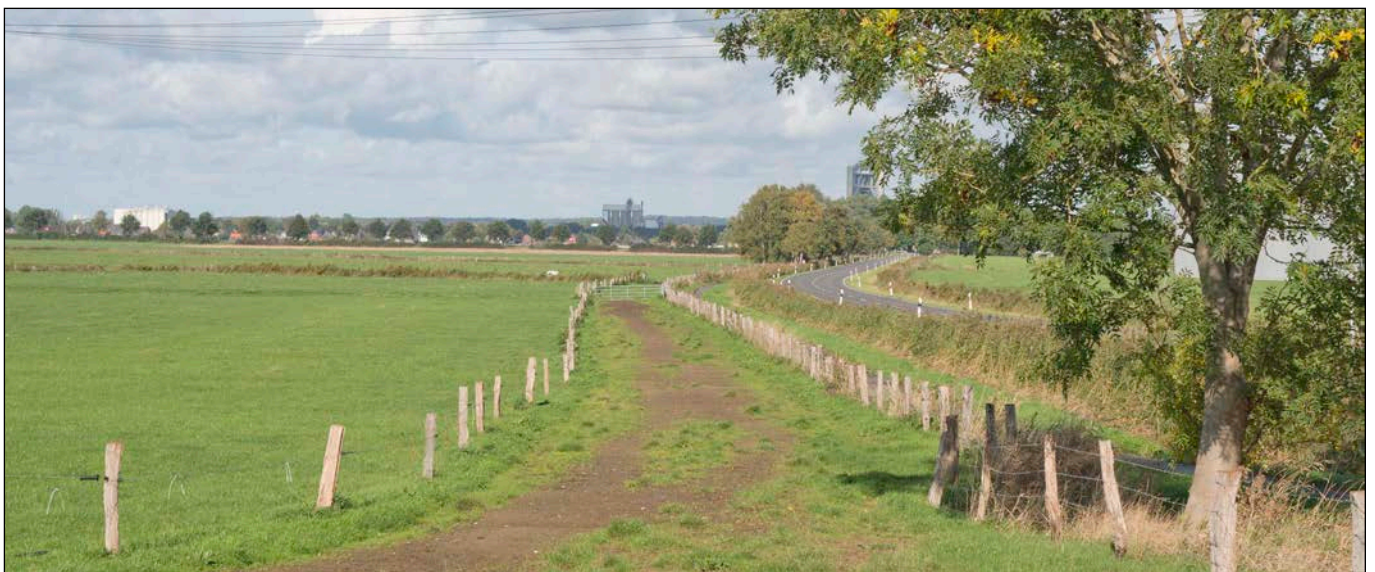
- Fotografische Bestandsaufnahme am 09.10.2020 -



Blick vom Wirtschaftsweg im Westen über die Mühlenuwettern (vor dem verrohrten Teilstück)



Blick in nördlicher Richtung über die Mühlenuwettern



Viehtreibbeweg im Südosten an der L116 - Blick in nördliche Richtung

Gemeinde Hohenfelde - Bebauungsplan Nr. 10 „Solarpark Hohenfelde“ Teil-Geltungsbereich Ost

- Fotografische Bestandsaufnahme am 09.10.2020 -



Feldgehölze an der L116 - Blick in nordwestliche Richtung



Mühlenuwetterern östlicher Abschnitt an der L116 - Blick in westliche Richtung



Feldgehölz mit Weidensträuchern an der L116 - Geh- und Radweg - Straßenbäume - Graben - Landesstraße L116